



Union Artistique et Intellectuelle  
des Cheminots Français

# LIVRET D'ACCUEIL

*pour les nouveaux adhérents*

*Bienvenue  
à l'UAICF !*



9 rue du Château-Landon  
75010 Paris  
Tél. : 01 42 09 25 91  
[siegenational@uaicf.asso.fr](mailto:siegenational@uaicf.asso.fr)

## Vous adhérez à l'UAICF, bienvenue !

Chèr(e) adhérent(e),

Vous avez décidé de rejoindre l'UAICF et de renforcer ainsi le mouvement associatif culturel de notre entreprise ; merci de votre confiance et bienvenue parmi nous.

Vous avez en main un livret d'accueil destiné à fournir aux nouveaux adhérents l'ensemble des informations qui les aideront à faire connaissance avec l'UAICF : son fonctionnement, ses missions, ses structures, ses activités...

Consacrez un peu de votre temps à la lecture de ce document de synthèse qui vous permettra, dans un premier temps, de découvrir l'environnement dans lequel vous pratiquerez vos activités. Ensuite, n'hésitez pas à interroger les responsables de votre association pour parfaire vos connaissances en la matière. N'hésitez pas non plus à nous faire part de vos idées, de vos suggestions, etc., par l'intermédiaire de votre comité de rattachement ; nous comptons sur vous.

Bien amicalement,

L'équipe de l'UAICF

Retrouvez toutes nos activités sur  
[www.uaicf.asso.fr](http://www.uaicf.asso.fr)



# SOMMAIRE

## L'UAICF, KESAKO ?

- **PROMOTION ET DEVELOPPEMENT  
DES ACTIVITES CULTURELLES  
DES CHEMINOTS** PAGE 4
- **STRUCTURES** PAGE 5
- **RESSOURCES** PAGE 6

## L'UAICF, C'EST VOUS !

- **SOYEZ CITOYEN** PAGE 7
- **DEVENEZ UN ACTEUR DE L'UAICF** PAGE 8
- **EVOLUEZ DANS VOTRE DISCIPLINE** PAGE 9
- **DE L'ACTIVITE LOCALE  
A LA MANIFESTATION NATIONALE** PAGE 10
- **COMMUNIQUEZ AVEC NOUS** PAGE 11

Et toutes nos actualités sur  
<http://uaicf.over-blog.com>

# L'UAICF, KESAKO ?

## PROMOTION ET DEVELOPPEMENT DES ACTIVITES CULTURELLES DES CHEMINOTS

L'Union Artistique et Intellectuelle des Cheminots Français, c'est :

- une association d'entreprise gérée par des bénévoles et régie par la loi de 1901 et le Code du travail,
- un groupement d'éducation populaire agréé par l'éducation nationale.

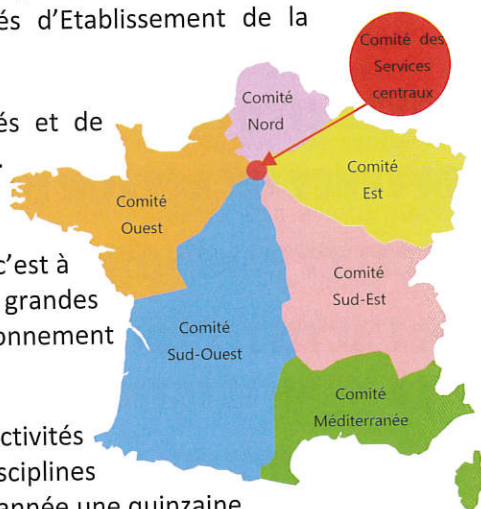
Elle a été créée en 1938 pour fédérer les associations culturelles issues des compagnies privées qui géraient le transport ferroviaire avant sa nationalisation.

Aujourd'hui, l'UAICF, société d'agents à caractère national, est placée sous la tutelle du Comité Central d'Entreprise de la SNCF (CCE) agissant par délégation de pouvoir des Comités d'Etablissement de la SNCF.

Elle est composée de sept comités et de trois associations nationales. L'ensemble est coordonné par une structure nationale où chacune de ces composantes est représentée ; c'est à ce niveau que sont définies les grandes orientations qui régissent le fonctionnement de l'association.

L'UAICF propose la pratique d'activités culturelles dans plus de 26 disciplines différentes et elle organise chaque année une quinzaine de manifestations nationales, rassemblements et stages de formation confondus.

Elle est affiliée à la FISAIC, Fédération Internationale des Sociétés Artistiques et Intellectuelles des Cheminots, qui réunit 26 pays.



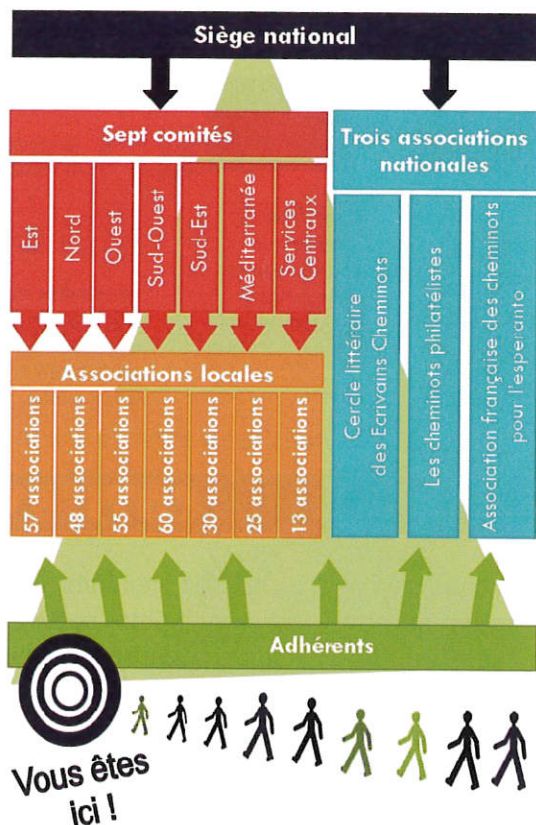
# L'UAICF, C'EST 26 ACTIVITES !

astronomie, aquariophilie, arts manuels, arts de la nature, arts graphiques et plastiques, arts et traditions populaires, bridge, chant choral, cinéma-vidéo, danse, dégustation, esperanto, géologie, informatique, jeux, langues, littérature, musique, modélisme ferroviaire, philatélie, photographie, radioamateurs, scrabble, théâtre, variétés (chant, magie, clown...)

## STRUCTURES

L'UAICF est composée de :

- **sept comités** : six comités interrégionaux dont les territoires géographiques sont restés calqués sur ceux des anciens réseaux de la SNCF : Est, Nord, Ouest, Sud-ouest, Sud-est, Méditerranée. Un septième comité, celui des Services centraux accueille les agents des directions centrales. Les comités dépendent du siège.
- **trois associations nationales**, couvrant l'ensemble du territoire, qui sont rattachées directement au siège.
- **quelque 280 associations locales**, réparties entre les sept comités, en fonction de leur implantation géographique ou de leur situation administrative.

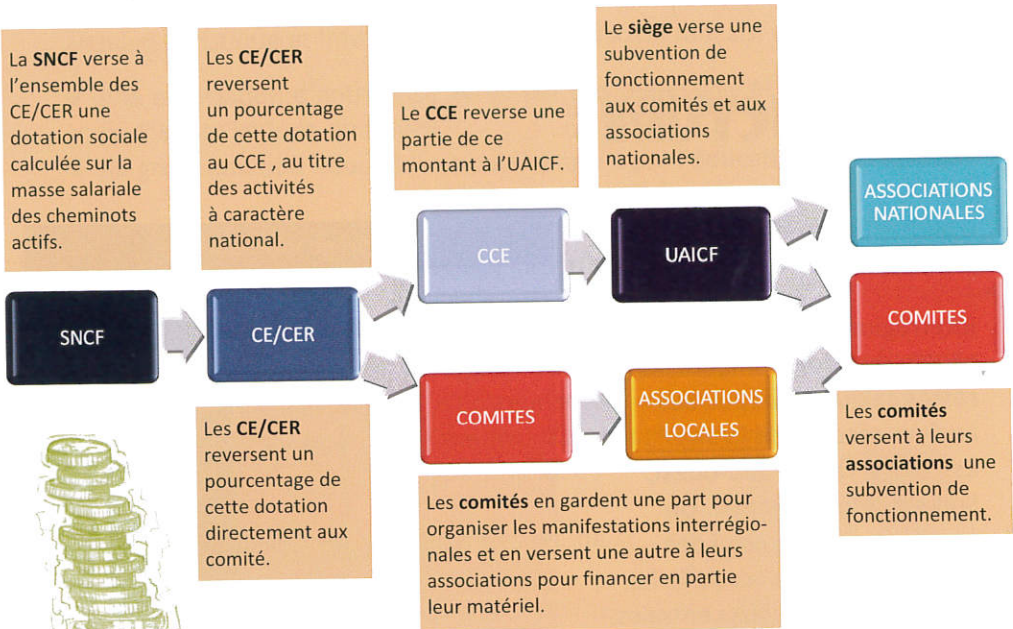




## SUBVENTIONS

L'UAICF perçoit deux types de subventions :

- ⇒ les subventions dites de fonctionnement
- ⇒ les subventions dites d'équipement



## COTISATIONS

Chaque année, l'assemblée générale de l'association fixe le montant de la cotisation de ses adhérents. Cette cotisation varie selon la qualité de chacun : cheminot, non cheminot, membre actif, sympathisant, etc. Elle varie aussi selon la nature de la ou des activités pratiquées.

Egalement, chaque année, l'assemblée générale de l'UAICF qui fédère l'ensemble des adhérents, fixe le montant de leur cotisation, soit 1 euro en 2011. Cette cotisation remonte à l'Union en transitant par l'association puis par le comité de rattachement de chaque adhérent.

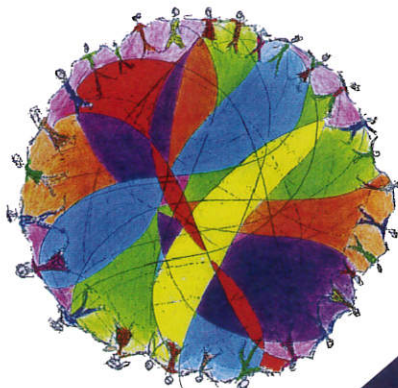
# L'UAICF, C'EST VOUS !

Adhérer à une association, c'est partager un bien commun, c'est aussi et surtout participer activement à sa gestion en s'efforçant de le faire fructifier. On ne vient pas à l'UAICF parce que c'est moins cher qu'ailleurs mais parce que c'est mieux qu'ailleurs. C'est mieux parce qu'on n'y consomme pas... on y réfléchit, on y agit, on y crée, on y cultive l'amitié et la solidarité. C'est ainsi qu'on renforce la dynamique de groupe qui reste le support le plus fiable de l'action citoyenne, dans l'entreprise et dans la cité.



## VOS DEVOIRS :

- ⇒ respecter les statuts et règlements de l'UAICF et de votre association ;
- ⇒ assister aux assemblées générales de votre association où la présence de tous les membres est indispensable pour échanger des idées et prendre des décisions qui garantissent l'avenir ;
- ⇒ contribuer à la vie de l'association : prendre des responsabilités, participer à l'organisation des manifestations, tenir des stands lors des expositions, s'impliquer dans les actions de communication...





# DEVENEZ UN ACTEUR DE L'UAICF

Qu'il s'agisse du niveau local, interrégional, national, voire international ; qu'il s'agisse d'une fonction administrative ou technique, chacun de ses adhérents a la possibilité de devenir un acteur véritable du fonctionnement de l'UAICF.

## Association nationale

## Association locale

Vous pouvez y devenir membre du conseil d'administration. Vous pouvez aussi y devenir membre du bureau à condition d'avoir le statut de cheminot ou assimilé : actif, retraité, ayant-droit, agent du groupe SNCF, salariés des CE, CER, CCE et associations cheminotes.

## Comité interrégional

Si vous êtes cheminot ou assimilé avec une bonne connaissance de l'UAICF, vous pouvez présenter votre candidature au conseil d'administration de votre comité de rattachement. Pour ce faire, il vous faudra l'accord du conseil d'administration de votre association.

Vous pouvez aussi proposer à votre association de la représenter au sein de la commission technique interrégionale de votre discipline.

## Siège national

Vous êtes membre du bureau d'un comité ou d'une association nationale, vous pouvez être désigné par ces instances pour siéger au conseil d'administration de l'Union.

Vous êtes membre d'une commission technique interrégionale, vous pouvez proposer à votre comité de le représenter au sein de la commission technique nationale de votre discipline.





# EVOLUEZ DANS VOTRE DISCIPLINE

## A travers la formation!

La formation des adhérents est une priorité pour l'UAICF, ce qui vous permet d'évoluer dans votre domaine. Elle est donnée par votre association au niveau local, via les cours, les ateliers mis en place par vos professeurs et animateurs.



L'UAICF met aussi un point d'honneur à proposer aux responsables des associations des stages de haut niveau. Leurs acquis les aideront à dispenser une formation de qualité à leur retour sur le terrain. Organisés à des prix raisonnables, grâce au bénévolat des animateurs, ces stages sont néanmoins coûteux pour l'UAICF ; ils supposent de ceux qui en bénéficient l'engagement moral d'en faire profiter leur entourage.

## Un festival de manifestations !

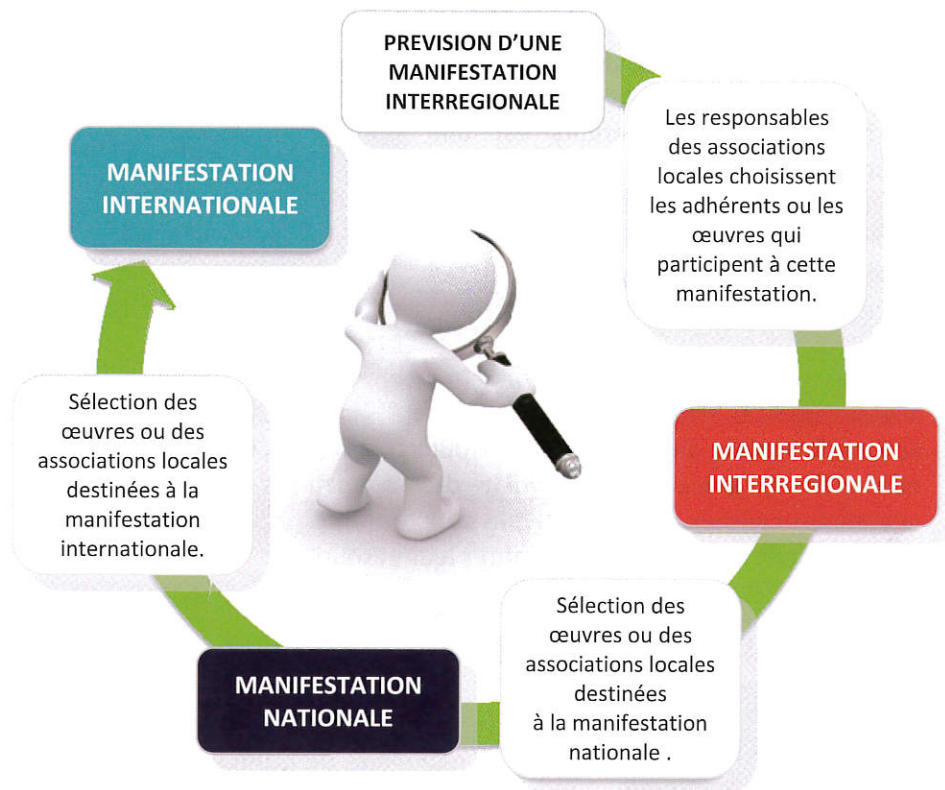


Le siège national, les comités interrégionaux et les associations nationales de l'UAICF organisent tout au long de l'année, avec les associations locales, des manifestations culturelles interrégionales et nationales.

C'est une réelle opportunité pour les adhérents de se rencontrer, d'échanger, de se produire, d'exposer... ! Pour ces manifestations, vitrines de l'UAICF, il est important de présenter des œuvres ou prestations de qualité. C'est pour cela, qu'une sélection est opérée au niveau des associations qui souhaitent participer .

Certaines des disciplines de l'UAICF sont aussi représentées au niveau international, dans le cadre de la FISAIC (Fédération Internationale des Sociétés Artistiques et Intellectuelles des Cheminots) : les arts graphiques et plastiques, la photographie, le cinéma-vidéo, les arts et traditions populaires, le bridge, le chant choral, le modélisme...

# DE L'ACTIVITE LOCALE A LA MANIFESTATION INTERNATIONALE



Un exemple :

Dans la perspective du salon international FISAIC d'arts plastiques et graphiques de septembre 2010, en Croatie, tous les comités interrégionaux ont organisé au printemps un salon interrégional de la discipline.

Pour la circonstance, ils ont invité les responsables des associations locales à choisir les œuvres des adhérents à exposer.

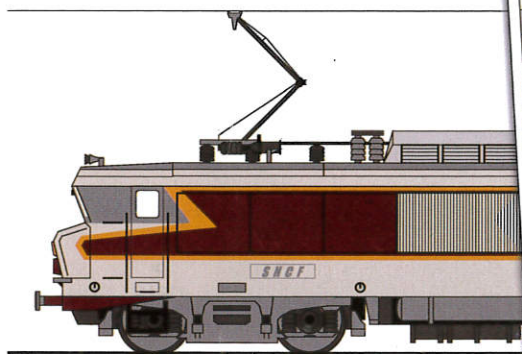
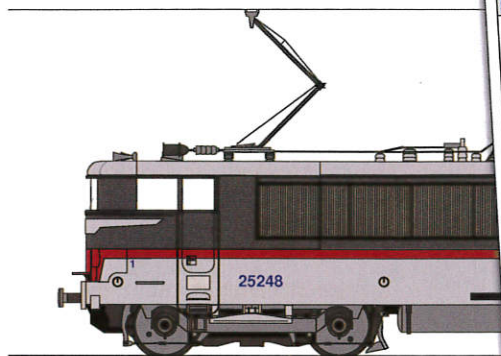
Au cours de ces expositions, un jury a sélectionné dans chaque comité une trentaine de toiles destinées à participer au salon national, organisé à Metz en mai.

Nouvelle sélection parmi les quelque 200 œuvres exposées, pour en retenir une trentaine qui participeront au salon FISAIC 2010. A noter que les concours de la FISAIC, dans quelque discipline que ce soit, ne sont accessibles qu'aux seuls cheminots et assimilés.





# Un train de Loisirs !



Service du 1<sup>er</sup> Janvier au 31 Décembre

	Lun à Ven	Sam	Lun à Ven	Lun à Sam
Aquariophilie			4.00	
Arts manuels				
Astronomie				
Botanique				
Bridge			4.13	
Cinéma-Vidéo				
Chant choral			4.24	
Danses				
Dégustation			4.35	
Espéranto				
Folklore			4.49	
Géologie				
Généalogie				
Informatique	4.27	4.57	5.11	5.3
Jeux de société	4.32	5.02		5.4
Langues	4.36	5.06		5.4
Littérature	4.42	5.12		5.4
Modélisme-Patrimoine	4.47	5.17	5.22	5.5
Musique	4.54	5.24	5.28	6.0
Numismatique		5.30		6.0
Peinture		5.36	5.36	6.0
Philatélie	5.23	5.53	5.53	6.0
Photographie				6.0
Radioamateurs				6.0
Scrabble				6.0
Théâtre				6.0
Variétés	5.34	6.04	6.04	6.0
	14502	14504	14508	14508

● Ne circule pas le 18 sept



Avec l'UAICF,  
cultivez vos passions !

[www.uaicf.asso.fr](http://www.uaicf.asso.fr)  
<http://uaicf.over-blog.com>